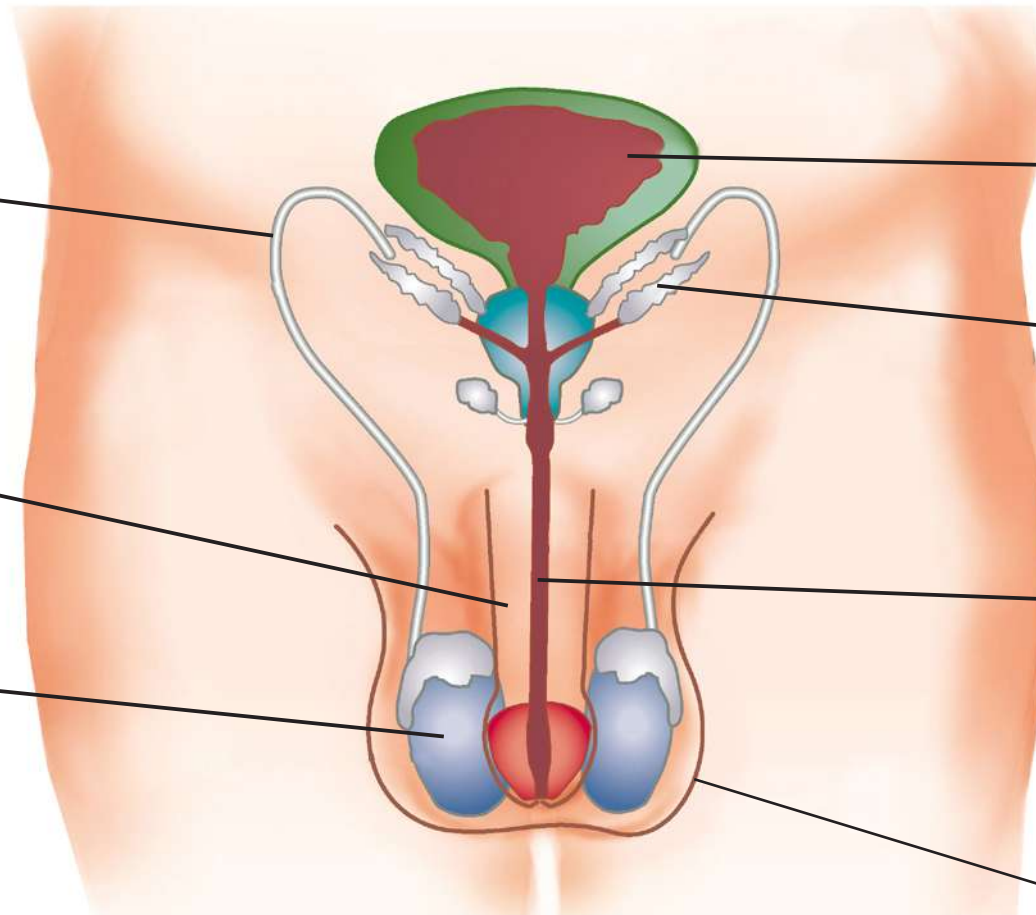


Los **conductos deferentes** transportan los espermatozoides desde los testículos hasta la uretra.

El **pene** es la parte externa del aparato reproductor masculino.

Los **testículos** son dos órganos ovalados que producen las células reproductoras masculinas, llamadas espermatozoides.



**Vejiga de la orina**

Las **vesículas seminales** producen el líquido seminal, que es vertido a la uretra.

La **uretra** es el conducto a través del cual sale la orina, y también el líquido seminal junto con los espermatozoides.

**Escroto**