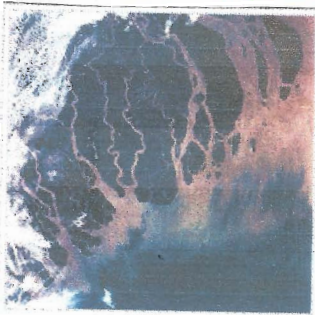


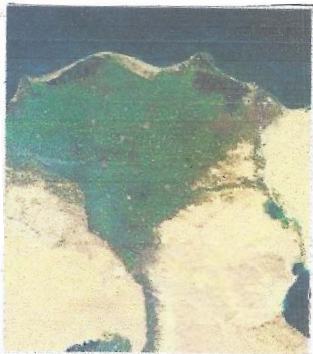
Delta Fluvial

Un delta es un accidente geográfico formado en la desembocadura de un río por los sedimentos fluviales que ahí se depositan.

El delta se forma por la sedimentación, en un espacio que suele tomar una forma triangular, del material arrastrado por los ríos al producirse una disminución brusca de la velocidad del flujo, que puede ser causada por su desembocadura en el mar, en un lago, o en otro río más ancho e incluso en los océanos, aunque esto último es menos frecuente. El delta más conocido es el del río Nilo.



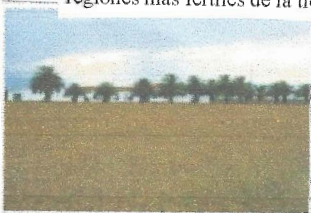
El delta del río Ganges, en la India y Bangladés es una de las regiones más fértiles de la tierra.



Delta del río Nilo, visto desde un satélite artificial. Foto cortesía de NASA.



Este delta se ha formado en la costa sudoeste de Groenlandia, cerca de Narsarsuaq.



Arrozales en el delta del Ebro.